

GO:INcubator – Verbindung von Finanzierung und Gründungsunterstützung

Landesinnovationskonferenz Potsdam, 29.01.2009

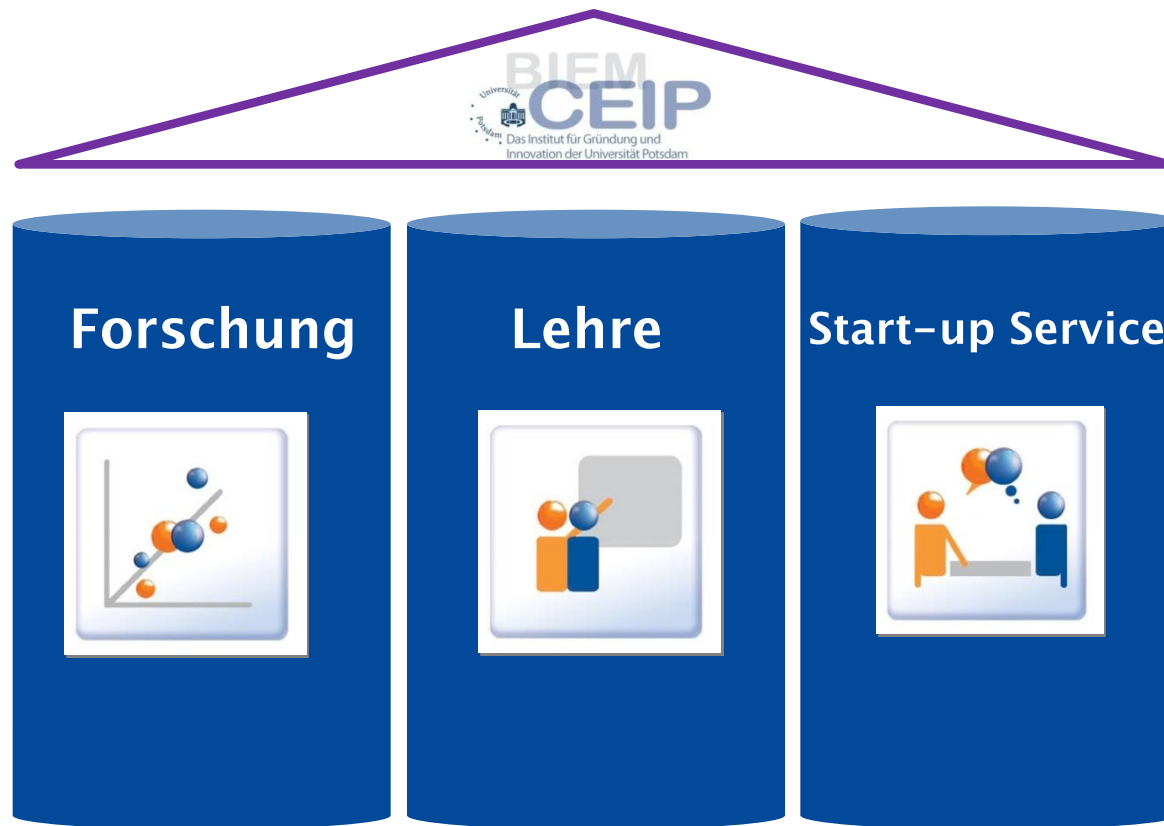


Prof. Dr. Guido Reger, Direktor BIEM und CEIP
BIEM – CEIP

Brandenburgisches Institut für Existenzgründung und
Mittelstandsentwicklung – Centrum für Entrepreneurship und
Innovation der Universität Potsdam

Gefördert durch:





Förderzeitraum: 01.04.2007 – 31.03.2010
Fördergeber: BMWi, EXIST III – Programm

Ziele:



- Umsetzung wissenschaftlicher Ergebnisse in innovative Produkte und Dienstleistungen
- Erhöhung der Qualität und Quantität von Unternehmensgründungen aus den Naturwissenschaften
- Etablierung eines nachhaltigen Geschäftskonzeptes zur Sicherung der Gründungsberatung vor Ort

- Aufbau einer „One – Stop Agency“ zur Unterstützung von Gründungen am Standort Golm
- Sensibilisierung potenzieller Gründer
- Beratung und Coaching
- Entwicklung eines eigenen Geschäftsmodells
- Best Practice / Benchmark Inkubatoren

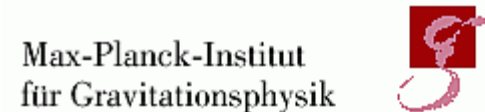
Fraunhofer Institut für Angewandte
Polymerforschung



Fraunhofer Institut für Biomedizinische Technik



Max-Planck-Institut für Gravitationsphysik



Max-Planck-Institut für Kolloid- und
Grenzflächenforschung



Max-Planck-Institut für molekulare
Pflanzenphysiologie

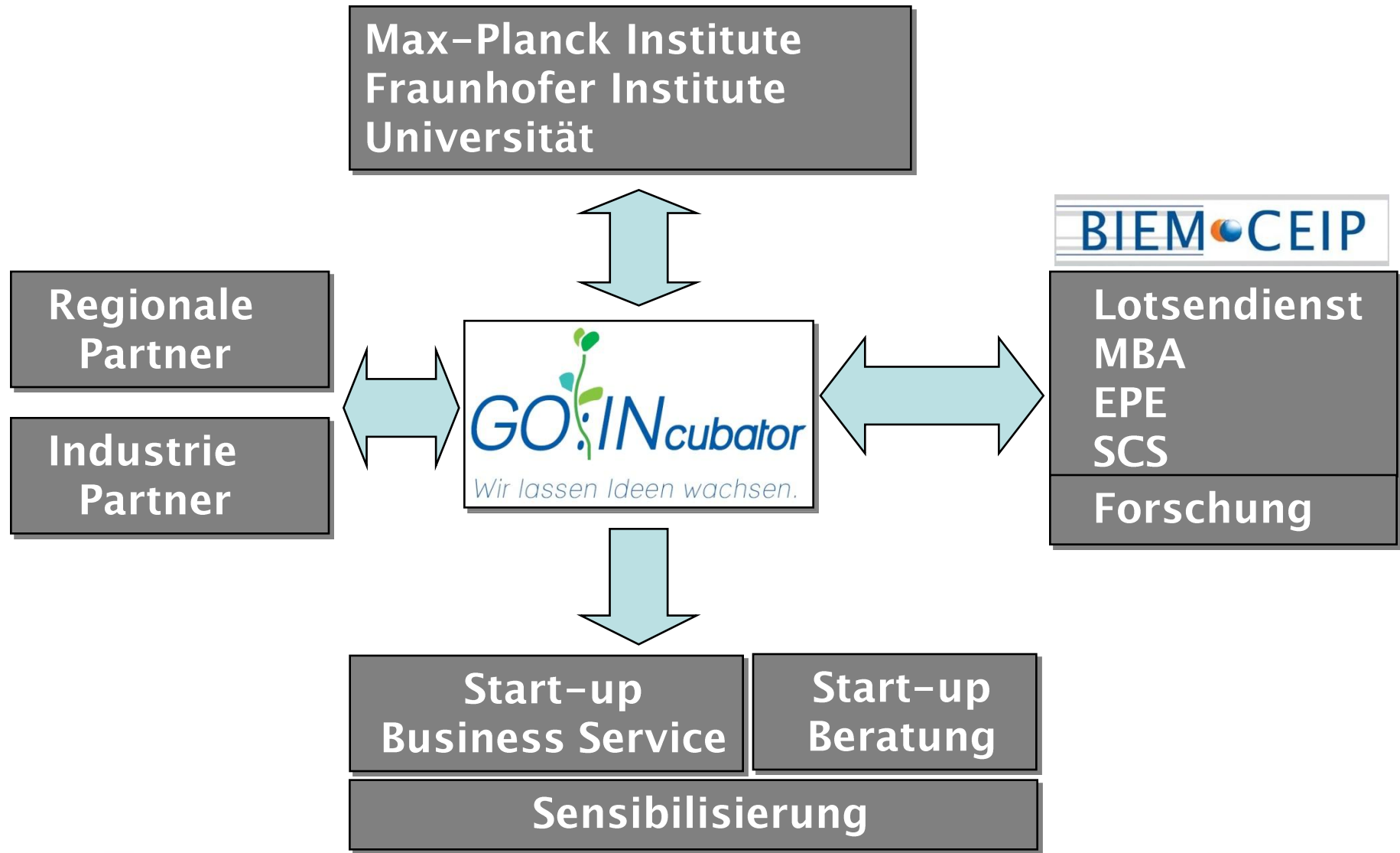


Universität Potsdam, Mathematisch-
Naturwissenschaftliche Fakultät



- Landeshauptstadt Potsdam
- Technologie- und Gewerbezentren Potsdam GmbH
- Golmer Innovationszentrum GmbH
- ZukunftsAgentur Brandenburg GmbH
- LAUF e.V.
- Business Angel Club Berlin–Brandenburg
- Mittelbrandenburgische Sparkasse in Potsdam
- Brandenburg Capital GmbH
- Bürgschaftsbank Brandenburg – Mittelständische Beteiligungsgesellschaft Berlin–Brandenburg

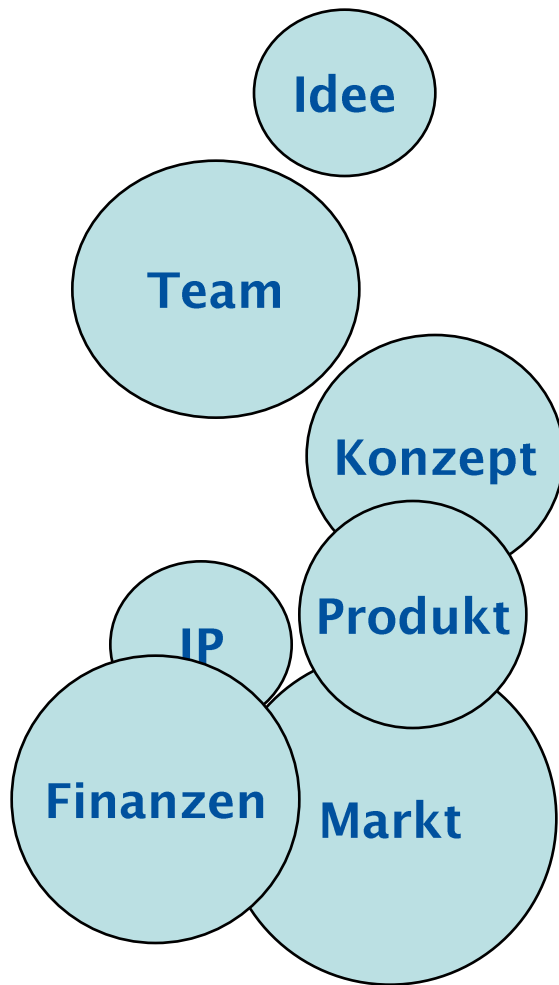
GO:INcubator – Netzwerkknoten



GO:INcubator – Was ist in Golm vorhanden?

1. Über 2.200 Wissenschaftler in Golm
2. Verfügbarkeit von Räumen durch GO:IN
 - 4000qm Büro- und Laborräume
3. Anschubfinanzierung
 - Lotsendienst
 - IbM
 - EXIST-Gründungsstipendien
 - EXIST-Forschungstransfer
 - ForMat
4. Erfahrungen bei der Entwicklung von Geschäftsmodellen
5. Beratung/ Coaching durch GO:INcubator und BIEM-/ CEIP-Netzwerk



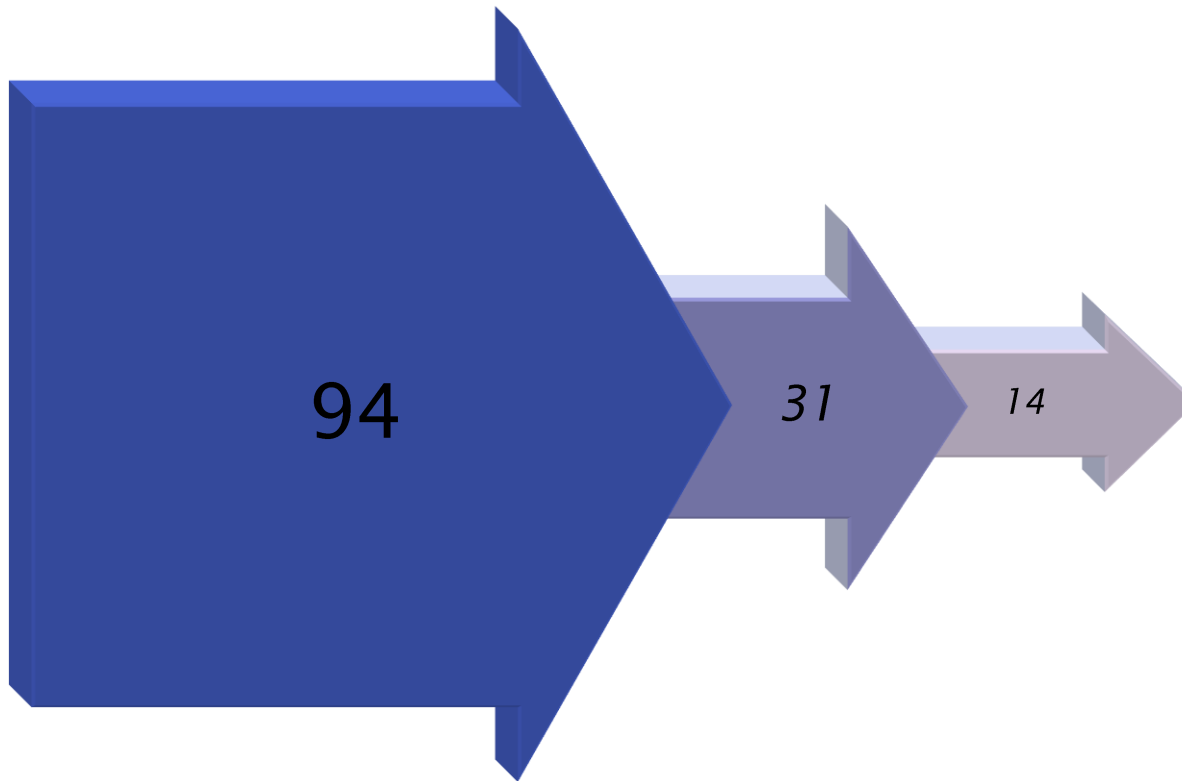


Ideengenerierung

Orientierung

Screening

Implementierung



04/2007

12/2008

Erstberatung

Intensivberatung

Gründung

Für den Zeitraum 01.04.2007 – 30.09.2008

Indikator	
Anzahl konkreter Gründungsprojekte seit Beginn der Förderung.....	90
deren aktuelles Stadium:	
– Ideen, erste Grobkonzepte	64
– relativ konkrete Gründungsprojekte.....	26
deren Relevanz für EXIST-Gründerstipendium/ – Forschungstransfer:	
– bereits in Förderung.....	4
– Förderbeantragung wird erwogen/ vorbereitet.....	6
– noch zu früh/ keine Antragstellung erwartet.....	4
institutioneller Ursprung der Gründungsprojekte (Mehrfachnennungen möglich, falls Ursprung in verschiedenen Institutionen):	
– Hochschule.....	41
– außeruniversitäre Forschungseinrichtung.....	16
– Unternehmen.....	14
– sonstiges.....	18

Ausgangsthese:

**Marktversagen in Deutschland in der Vorgründungsphase,
daher zweiseitiger Ansatz erforderlich**

(1) BIEM–CEIP/ Universität Potsdam:

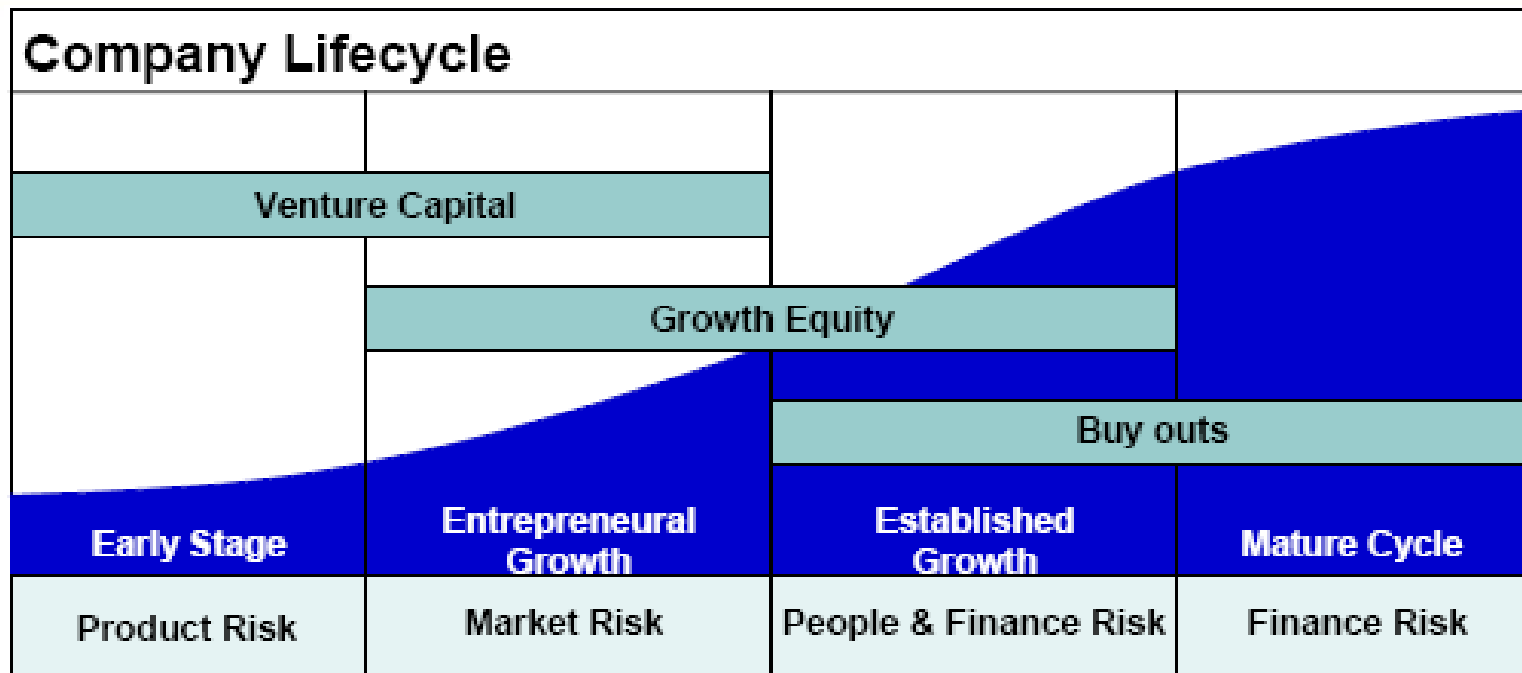
- Gründungs–Standortmanager für den Wissenschaftspark Golm (Sensibilisierung, Erstansprache, Antragstellung, ...)

(2) GO:INcubator GmbH

- GO:Incubator Seed Fonds GmbH & Co KG: Aufbau eines Seed Fonds
- Beratung/ Coaching in der Nachgründungs– und Wachstumsphase
- StaGo gGmbH: Standortmanagement für den Wissenschaftspark Golm

- Seed-Kapital (≥ 200 TEuro) für akademische Gründungen in den frühen Phasen fehlt in den meisten Fällen
 - Direkter Zugang zu Gründungsinteressierten an den Hochschulen und außeruniversitären FuE-Einrichtungen vorhanden
 - Optimales Netzwerk zur Gründungsunterstützung vorhanden
 - Intensive betriebswirtschaftliche Betreuung aller Gründungsprojekte durch den GO:INcubator – Informationsasymmetrie ist reduziert
 - Ergänzung zu vorhandenen Strukturen der Gründungsfinanzierung (HTGF, BC, BACBB)
- **Förderung der Attraktivität des Standortes Potsdam**
- **..... und Anziehung von weiteren Gründungen**

GO:Incubator – Marktpositionierung Seed Fonds



GO:Incubator
Seed Fonds

High-Tech GF

Öffentliche VC

ERP Start-up
Fonds

Größere VC + PE Gesellschaften

GF – Gründerfonds

VC – Venture Capital

PE – Private Equity



Prof. Dr. Guido Reger
Wissenschaftliche Leitung
Email: reger@uni-potsdam.de
Tel.: 0331 377 3326

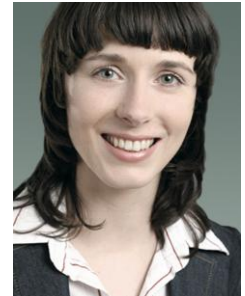
www.goincubator.de



Dipl.-Biologe
Thomas von Gizycki
Projektleitung
Email: gizycki@goincubator.de
Tel.: 0331 237351 107

Dipl.-Soz.
Katja Wrede

Marketing- und Vertriebskonzepte
Email: wrede@goincubator.de
Tel.: 0331 237351 109



Dipl.-Kaufmann
Jan Alberti
Finanzierungen
Email: Alberti@goincubator.de
Tel: 0331 237351 108

Vielen Dank für Ihre Aufmerksamkeit!